

# Fact Sheet

# BIZERBA

## MBP250

*Compact saw for sales counter or preparation room. Effective comminution and portioning of product in daily operation. Flexible with food whether it is fresh, frozen or smoked and suitable for production of same weight portions such as cutlets.*



**More information**  
High performance  
with a wide range of  
solutions and options.

Specifications	Facts	Details
<b>Dimensions</b>		
<b>Outer dimensions</b> (L x W x H)	592 x 525 x 890 mm 23.2" x 20.7" x 35"	
<b>Footprint</b> (L1 x W1 )	345 x 355 mm 15.6" x 14.5"	
<b>Electrical data</b>		
<b>Power consumption</b>	400 V, 50 Hz, 2.8 A	Three-phase current
<b>IP rating</b>	IP x5	
<b>Performance data</b>		
<b>cutting height</b>	max. 250 mm 9.8"	
<b>Slicing width</b>	min./max. 10 - 190 mm 0.4" - 7.5"	
<b>Housing material</b>	Stainless steel	
<b>Weight</b>		
<b>Machine weight</b>	approx. 56 kg 123.5 lbs	
<b>Packaging data</b>		
	Machine	Bench
<b>Dimensions</b> (L x W x H)	675 x 600 x 990 mm 26.6" x 23.6" x 39.0"	565 x 525 x 705 mm 22.2" x 20.7" x 27.8"
<b>Options</b>		
<b>Stand</b>	701 x 661 x 1597 mm 27.6" x 26" x 62.9"	Installation dimensions with bench

---

## Info graphics

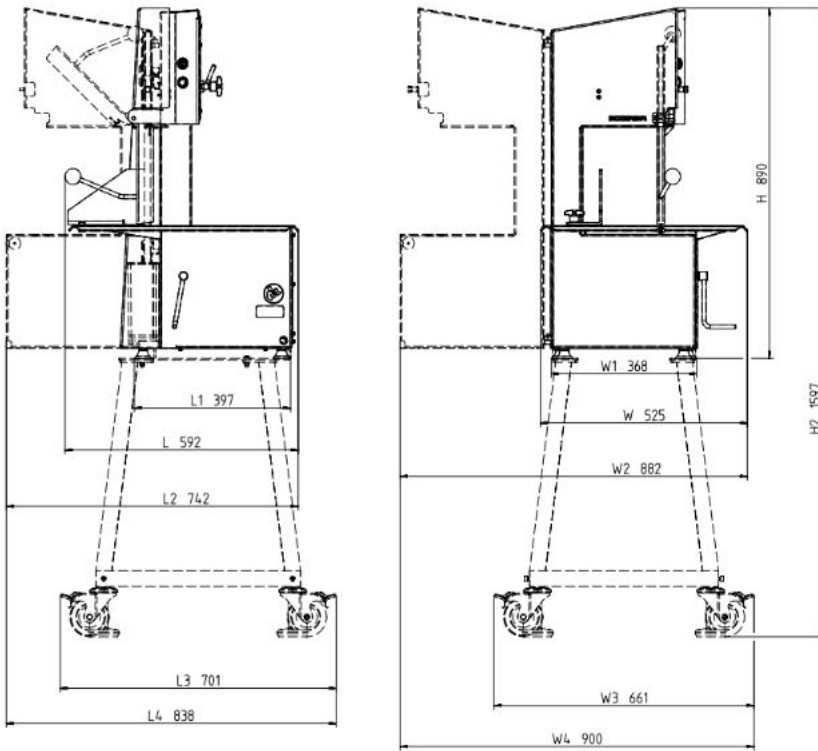


---

## Symbols



## Dimensional drawings



## MBP320

*Flexibles Sägesystem für die industrielle Lebensmittelproduktion. Zerlegt und portioniert das Schneidgut effektiv im täglichen Betrieb. Flexibel bei Lebensmitteln in frischem, gefrorenem oder geräuchertem Zustand und zur Herstellung von gewichtsgleichen Portionen, beispielsweise Koteletts.*



**Mehr Informationen**  
Hohe Leistung mit einer breiten Palette von Lösungen und Optionen.

Spezifikationen	Fakten	Details
<b>Abmessungen</b>		
<b>Außenmaße</b> (L x B x H)	758 x 817 x 1734 mm 29.8" x 32.2" x 68.3"	
<b>Aufstellfläche</b> (L1 x B1 )	700 x 701 mm 27,6" x 27,6"	
<b>Arbeitsfläche</b> (L2 x B2 x H2)	900 x 1243 x 1734 mm 35.4" x 48.9" x 68.3"	
<b>Elektrische Daten</b>		
<b>Leistungsaufnahme</b>	400 V, 50 Hz, 3,6 A	Dreiphasenwechselstrom
<b>Schutzart</b>	IP x5	
<b>Leistungsdaten</b>		
<b>Schnitthöhe</b>	max. 330 mm 13"	
<b>Schnittbreite</b>	min./max. 15 - 280 mm 0.6" - 11.4"	
<b>Sägebandgeschwindigkeit</b>	ca. 25 m/sec. 82.6 ft/s	
<b>Gehäusewerkstoff</b>	Edelstahl	
<b>Gewicht</b>		
<b>Maschinengewicht</b>	ca. 138 kg 304.2 lbs	
<b>Verpackungsdaten</b>		
<b>Abmessungen</b> (L x B x H)	986 x 1003 x 2008 mm 38.8" x 39.5" x 79.1"	
<b>Optionen</b>	<b>Fakten</b>	<b>Details</b>
<b>Schiebetisch</b>	343 x 366 mm 13.5" x 14.4"	

## Infografik



## Symbole



## Maßzeichnungen

